

# Stahl- & Edelstahl-Schneidringverschraubungen ISO 8434-1

Gewinde: **ZÖLLIG**

Elastomerdichtung



Elastomerdichtung



Weitere Größen auf der nächsten Seite

## Gerade Einschraubverschraubungen mit Elastomerdichtung

## G-Gewinde

Typ	Typ	Typ Klemmring	Rohr Ø außen	Einschraubgewinde
Stahl verzinkt	1.4571	1.4571 (NC)		
<b>leichte Baureihe</b>				
GE 6 LR ED	GE 6 LR ES ED	GE 6 LR NC ED	6 L	G 1/8"
GE 6 LR 1/4 ED	GE 6 LR 1/4 ES ED	GE 6 LR 1/4 NC ED	6 L	G 1/4"
GE 6 LR 3/8 ED	GE 6 LR 3/8 ES ED	GE 6 LR 3/8 NC ED	6 L	G 3/8"
---	GE 6 LR 1/2 ES ED	GE 6 LR 1/2 NC ED	6 L	G 1/2"
GE 8 LR ED	GE 8 LR ES ED	GE 8 LR NC ED	8 L	G 1/4"
GE 8 LR 1/8 ED	GE 8 LR 1/8 ES ED	GE 8 LR 1/8 NC ED	8 L	G 1/8"
GE 8 LR 3/8 ED	GE 8 LR 3/8 ES ED	GE 8 LR 3/8 NC ED	8 L	G 3/8"
GE 8 LR 1/2 ED	GE 8 LR 1/2 ES ED	GE 8 LR 1/2 NC ED	8 L	G 1/2"
GE 10 LR ED	GE 10 LR ES ED	GE 10 LR NC ED	10 L	G 1/4"
GE 10 LR 1/8 ED	GE 10 LR 1/8 ES ED	GE 10 LR 1/8 NC ED	10 L	G 1/8"
GE 10 LR 3/8 ED	GE 10 LR 3/8 ES ED	GE 10 LR 3/8 NC ED	10 L	G 3/8"
GE 10 LR 1/2 ED	GE 10 LR 1/2 ES ED	GE 10 LR 1/2 NC ED	10 L	G 1/2"
GE 12 LR ED	GE 12 LR ES ED	GE 12 LR NC ED	12 L	G 3/8"
---	GE 12 LR 1/8 ES ED	GE 12 LR 1/8 NC ED	12 L	G 1/8"
GE 12 LR 1/4 ED	GE 12 LR 1/4 ES ED	GE 12 LR 1/4 NC ED	12 L	G 1/4"
GE 12 LR 1/2 ED	GE 12 LR 1/2 ES ED	GE 12 LR 1/2 NC ED	12 L	G 1/2"
---	GE 12 LR 3/4 ES ED	GE 12 LR 3/4 NC ED	12 L	G 3/4"
GE 15 LR ED	GE 15 LR ES ED	GE 15 LR NC ED	15 L	G 1/2"
---	GE 15 LR 1/4 ES ED	GE 15 LR 1/4 NC ED	15 L	G 1/4"
GE 15 LR 3/8 ED	GE 15 LR 3/8 ES ED	GE 15 LR 3/8 NC ED	15 L	G 3/8"
GE 15 LR 3/4 ED	GE 15 LR 3/4 ES ED	GE 15 LR 3/4 NC ED	15 L	G 3/4"
GE 18 LR ED	GE 18 LR ES ED	GE 18 LR NC ED	18 L	G 1/2"
---	GE 18 LR 3/8 ES ED	GE 18 LR 3/8 NC ED	18 L	G 3/8"
GE 18 LR 3/4 ED	GE 18 LR 3/4 ES ED	GE 18 LR 3/4 NC ED	18 L	G 3/4"
GE 22 LR ED	GE 22 LR ES ED	GE 22 LR NC ED	22 L	G 3/4"
---	GE 22 LR 3/8 ES ED	GE 22 LR 3/8 NC ED	22 L	G 3/8"
GE 22 LR 1/2 ED	GE 22 LR 1/2 ES ED	GE 22 LR 1/2 NC ED	22 L	G 1/2"
GE 22 LR 1 ED	GE 22 LR 1 ES ED	GE 22 LR 1 NC ED	22 L	G 1"
GE 28 LR ED	GE 28 LR ES ED	---	28 L	G 1"
---	GE 28 LR 1/2 ES ED	---	28 L	G 1/2"
GE 28 LR 3/4 ED	GE 28 LR 3/4 ES ED	---	28 L	G 3/4"
---	GE 28 LR 1 1/4 ES ED	---	28 L	G 1 1/4"
GE 35 LR ED	GE 35 LR ES ED	---	35 L	G 1 1/4"
---	GE 35 LR 1/2 ES ED	---	35 L	G 1/2"
---	GE 35 LR 3/4 ES ED	---	35 L	G 3/4"
GE 35 LR 1 ED	GE 35 LR 1 ES ED	---	35 L	G 1"
---	GE 35 LR 1 1/2 ES ED	---	35 L	G 1 1/2"
GE 42 LR ED	GE 42 LR ES ED	---	42 L	G 1 1/2"
---	GE 42 LR 1 ES ED	---	42 L	G 1"
GE 42 LR 1 1/4 ED	GE 42 LR 1 1/4 ES ED	---	42 L	G 1 1/4"
<b>schwere Baureihe</b>				
GE 6 SR ED	GE 6 SR ES ED	GE 6 SR NC ED	6 S	G 1/4"
---	GE 6 SR 1/8 ES ED	GE 6 SR 1/8 NC ED	6 S	G 1/8"
---	GE 6 SR 3/8 ES ED	GE 6 SR 3/8 NC ED	6 S	G 3/8"
---	GE 6 SR 1/2 ES ED	GE 6 SR 1/2 NC ED	6 S	G 1/2"
---	GE 6 SR 3/4 ES ED	GE 6 SR 3/4 NC ED	6 S	G 3/4"
GE 8 SR ED	GE 8 SR ES ED	GE 8 SR NC ED	8 S	G 1/4"
GE 8 SR 3/8 ED	GE 8 SR 3/8 ES ED	GE 8 SR 3/8 NC ED	8 S	G 3/8"
---	GE 8 SR 1/2 ES ED	GE 8 SR 1/2 NC ED	8 S	G 1/2"
GE 10 SR ED	GE 10 SR ES ED	GE 10 SR NC ED	10 S	G 3/8"
GE 10 SR 1/4 ED	GE 10 SR 1/4 ES ED	GE 10 SR 1/4 NC ED	10 S	G 1/4"
GE 10 SR 1/2 ED	GE 10 SR 1/2 ES ED	GE 10 SR 1/2 NC ED	10 S	G 1/2"
GE 12 SR ED	GE 12 SR ES ED	GE 12 SR NC ED	12 S	G 3/8"
GE 12 SR 1/4 ED	GE 12 SR 1/4 ES ED	GE 12 SR 1/4 NC ED	12 S	G 1/4"
GE 12 SR 1/2 ED	GE 12 SR 1/2 ES ED	GE 12 SR 1/2 NC ED	12 S	G 1/2"
---	GE 12 SR 3/4 ES ED	GE 12 SR 3/4 NC ED	12 S	G 3/4"
GE 14 SR ED	GE 14 SR ES ED	GE 14 SR NC ED	14 S	G 1/2"
---	GE 14 SR 1/4 ES ED	GE 14 SR 1/4 NC ED	14 S	G 1/4"
GE 14 SR 3/8 ED	GE 14 SR 3/8 ES ED	GE 14 SR 3/8 NC ED	14 S	G 3/8"
---	GE 14 SR 3/4 ES ED	GE 14 SR 3/4 NC ED	14 S	G 3/4"
GE 16 SR ED	GE 16 SR ES ED	GE 16 SR NC ED	16 S	G 1/2"
GE 16 SR 3/8 ED	GE 16 SR 3/8 ES ED	GE 16 SR 3/8 NC ED	16 S	G 3/8"
GE 16 SR 3/4 ED	GE 16 SR 3/4 ES ED	GE 16 SR 3/4 NC ED	16 S	G 3/4"

weitere Größen siehe nächste Seite

Manometer ab Seite 644

Rexroth Bosch Group  
Hydraulikventile ab Seite 810

HD-Rückschlagventile verschiedene Bauformen ab Seite 808

Montagepaste für Edelstahlverschraubungen ab Seite 1049

Alle Angaben verstehen sich als unverbindliche Richtwerte! Für nicht schriftlich bestätigte Datenauswahl übernehmen wir keine Haftung. Druckangaben beziehen sich, soweit nicht anders angegeben, auf Flüssigkeiten der Gruppe II bei +20°C.

# Stahl- & Edelstahl-Schneidringverschraubungen ISO 8434-1

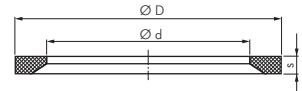
Gerade Einschraubverschraubungen mit Elastomerdichtung			G-Gewinde	
Typ	Typ	Typ Klemmring	Rohr Ø	Einschraub-
Stahl verzinkt	1.4571	1.4571 (NC)	außen	gewinde
<b>schwere Baureihe</b>				
GE 20 SR ED	GE 20 SR ES ED	GE 20 SR NC ED	20 S	G 3/4"
GE 20 SR 1/2 ED	GE 20 SR 1/2 ES ED	GE 20 SR 1/2 NC ED	20 S	G 1/2"
GE 20 SR 1 ED	GE 20 SR 1 ES ED	GE 20 SR 1 NC ED	20 S	G 1"
---	GE 20 SR 1 1/4 ES ED	GE 20 SR 1 1/4 NC ED	20 S	G 1 1/4"
---	GE 20 SR 1 1/2 ES ED	GE 20 SR 1 1/2 NC ED	20 S	G 1 1/2"
GE 25 SR ED	GE 25 SR ES ED	GE 25 SR NC ED	25 S	G 1"
---	GE 25 SR 1/2 ES ED	GE 25 SR 1/2 NC ED	25 S	G 1/2"
GE 25 SR 3/4 ED	GE 25 SR 3/4 ES ED	GE 25 SR 3/4 NC ED	25 S	G 3/4"
---	GE 25 SR 1 1/4 ES ED	GE 25 SR 1 1/4 NC ED	25 S	G 1 1/4"
---	GE 25 SR 1 1/2 ES ED	GE 25 SR 1 1/2 NC ED	25 S	G 1 1/2"
GE 30 SR ED	GE 30 SR ES ED	---	30 S	G 1 1/4"
GE 30 SR 1 ED	GE 30 SR 1 ES ED	---	30 S	G 1"
---	GE 30 SR 1 1/2 ES ED	---	30 S	G 1 1/2"
GE 38 SR ED	GE 38 SR ES ED	---	38 S	G 1 1/2"
GE 38 SR 1 1/4 ED	GE 38 SR 1 1/4 ES ED	---	38 S	G 1 1/4"

Fortsetzung  
von Vorseite



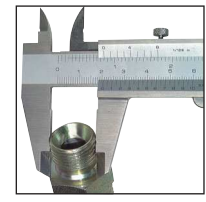
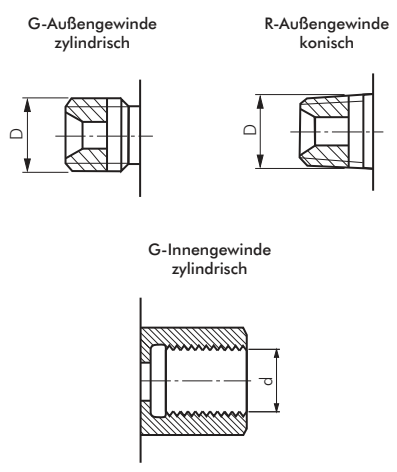
**!** Wünschen Sie eine Verschraubung ohne Mutter und Schneidring, dann setzen Sie bitte ein „X“ vor die Artikelnummer.

Profildichtringe für Schneidringverschraubungen		G-Gewinde			
Typ NBR (-35°C bis max. +100°C)	Typ FKM (-15°C bis max. +200°C)	für Gewinde	d	D	s
DR 18 ED NBR	DR 18 ED V	G 1/8"	8,4	11,9	1,0
DR 14 ED NBR	DR 14 ED V	G 1/4"	11,6	16,5	1,5
DR 38 ED NBR	DR 38 ED V	G 3/8"	14,7	18,9	1,5
DR 12 ED NBR	DR 12 ED V	G 1/2"	18,5	23,9	1,5
DR 34 ED NBR	DR 34 ED V	G 3/4"	23,9	29,2	1,5
DR 10 ED NBR	DR 10 ED V	G 1"	29,7	35,7	2,0
DR 114 ED NBR	DR 114 ED V	G 1 1/4"	38,8	45,8	2,0
DR 112 ED NBR	DR 112 ED V	G 1 1/2"	44,7	50,7	2,0



## Anschlüsse mit G-Gewinde/R-Gewinde

Nennmaß	Gangzahl auf 1 Zoll	D	d
G/R 1/8"	28	9,7	8,6
G/R 1/4"	19	13,2	11,5
G/R 3/8"	19	16,7	15,0
G/R 1/2"	14	21,0	18,6
G/R 5/8"	14	22,9	20,6
G/R 3/4"	14	26,4	24,1
G/R 1"	11	33,3	30,3
G/R 1 1/4"	11	41,9	39,0
G/R 1 1/2"	11	47,8	44,9
G/R 2"	11	59,6	56,7
G/R 2 1/2"	11	75,2	72,2
G/R 3"	11	87,9	84,9
G/R 4"	11	113,0	110,1
G/R 5"	11	138,4	135,4
G/R 6"	11	163,8	160,9



Weitere Gewindetabellen finden Sie auf Seite 1179.

Alle Angaben verstehen sich als unverbindliche Richtwerte! Für nicht schriftlich bestätigte Datenauswahl übernehmen wir keine Haftung. Druckangaben beziehen sich, soweit nicht anders angegeben, auf Flüssigkeiten der Gruppe II bei +20°C.

