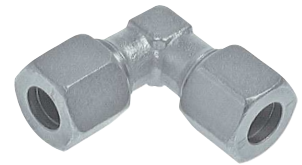


Stahl- & Edelstahl-Schneideringverschraubungen ISO 8434-1

Winkel-Verschraubungen

Typ	Typ	Typ Klemmring	Rohr Ø	Gewinde der Überwurfmutter
Stahl verzinkt	1.4571	1.4571 (NC)	außen	
sehr leichte Baureihe				
W 4 LL	W 4 LL ES	---	4 LL	M 8x1
W 5 LL	---	---	5 LL	M 10x1
W 6 LL	W 6 LL ES	---	6 LL	M 10x1
W 8 LL	W 8 LL ES	---	8 LL	M 12x1
W 10 LL	---	---	10 LL	M 14x1
W 12 LL	---	---	12 LL	M 16x1
leichte Baureihe				
W 6 L	W 6 LES	W 6 LNC	6 L	M 12x1,5
W 8 L	W 8 LES	W 8 LNC	8 L	M 14x1,5
W 10 L	W 10 LES	W 10 LNC	10 L	M 16x1,5
W 12 L	W 12 LES	W 12 LNC	12 L	M 18x1,5
W 15 L	W 15 LES	W 15 LNC	15 L	M 22x1,5
W 18 L	W 18 LES	W 18 LNC	18 L	M 26x1,5
W 22 L	W 22 LES	W 22 LNC	22 L	M 30x2
W 28 L	W 28 LES	---	28 L	M 36x2
W 35 L	W 35 LES	---	35 L	M 45x2
W 42 L	W 42 LES	---	42 L	M 52x2
schwere Baureihe				
W 6 S	W 6 SES	W 6 SNC	6 S	M 14x1,5
W 8 S	W 8 SES	W 8 SNC	8 S	M 16x1,5
W 10 S	W 10 SES	W 10 SNC	10 S	M 18x1,5
W 12 S	W 12 SES	W 12 SNC	12 S	M 20x1,5
W 14 S	W 14 SES	W 14 SNC	14 S	M 22x1,5
W 16 S	W 16 SES	W 16 SNC	16 S	M 24x1,5
W 20 S	W 20 SES	W 20 SNC	20 S	M 30x2
W 25 S	W 25 SES	W 25 SNC	25 S	M 36x2
W 30 S	W 30 SES	---	30 S	M 42x2
W 38 S	W 38 SES	---	38 S	M 52x2



Winkel-Schottverschraubungen

Max. Schottdicke: 16 mm

Typ	Typ	Typ Klemmring	Rohr Ø	Schott- gewinde
Stahl verzinkt	1.4571	1.4571 (NC)	außen	
leichte Baureihe				
WSV 6 L	WSV 6 LES	WSV 6 LNC	6 L	M 12x1,5
WSV 8 L	WSV 8 LES	WSV 8 LNC	8 L	M 14x1,5
WSV 10 L	WSV 10 LES	WSV 10 LNC	10 L	M 16x1,5
WSV 12 L	WSV 12 LES	WSV 12 LNC	12 L	M 18x1,5
WSV 15 L	WSV 15 LES	WSV 15 LNC	15 L	M 22x1,5
WSV 18 L	WSV 18 LES	WSV 18 LNC	18 L	M 26x1,5
WSV 22 L	WSV 22 LES	WSV 22 LNC	22 L	M 30x2
WSV 28 L	WSV 28 LES	---	28 L	M 36x2
WSV 35 L	WSV 35 LES	---	35 L	M 45x2
WSV 42 L	WSV 42 LES	---	42 L	M 52x2
schwere Baureihe				
WSV 6 S	WSV 6 SES	WSV 6 SNC	6 S	M 14x1,5
WSV 8 S	WSV 8 SES	WSV 8 SNC	8 S	M 16x1,5
WSV 10 S	WSV 10 SES	WSV 10 SNC	10 S	M 18x1,5
WSV 12 S	WSV 12 SES	WSV 12 SNC	12 S	M 20x1,5
WSV 14 S	WSV 14 SES	WSV 14 SNC	14 S	M 22x1,5
WSV 16 S	WSV 16 SES	WSV 16 SNC	16 S	M 24x1,5
WSV 20 S	WSV 20 SES	WSV 20 SNC	20 S	M 30x2
WSV 25 S	WSV 25 SES	WSV 25 SNC	25 S	M 36x2
WSV 30 S	WSV 30 SES	---	30 S	M 42x2
WSV 38 S	WSV 38 SES	---	38 S	M 52x2

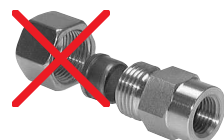
* Bei Kontermuttern für die Typen 1.4571 und 1.4571 (NC) bitte „ES“ an die Artikelnummer anhängen.

Benötigen Sie Kontermuttern aus 1.4571, hängen Sie bitte ein „ES“ an die Artikelnummer in der Tabelle an!

Bestellbeispiel: KOMUTT 6L**

Standardtyp

Kennzeichen der Optionen:
Edelstahlausführung-ES



Wünschen Sie eine Verschraubung ohne Mutter und Schneidring, dann setzen Sie bitte ein „X“ vor die Artikelnummer.



Rohrschellen
ab Seite 430



Konfektionierte Wasch-
und Hydraulikschläuche
auf Seite 481



HYDAD
Rohrschellen
ab Seite 432



Montagepaste für
Edelstahlverschraubungen
ab Seite 1049

Alle Angaben verstehen sich als unverbindliche Richtwerte! Für nicht schriftlich bestätigte Datenauswahl übernehmen wir keine Haftung. Druckangaben beziehen sich, soweit nicht anders angegeben, auf Flüssigkeiten der Gruppe II bei +20°C.