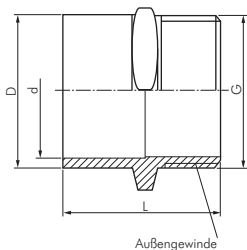


PVC-Klebefittings & PVC-Gewindefittings

Verbinder mit Klebemuffe/-nippel & Außengewinde, PVC-U (nur für Kunststoffgewinde) PN 16



Achtung: Nicht für Druckluft oder andere Gase unter Druck geeignet!



Außengewinde



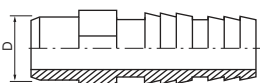
Typ	Innen Ø d	Außen Ø D	Außengewinde G	Baulänge L
PVCGN 121638	12	16	G 3/8"	35
PVCGN 162038	16	20	G 3/8"	40
PVCGN 162012	16	20	G 1/2"	43
PVCGN 202538	20	25	G 3/8"	43
PVCGN 202512	20	25	G 1/2"	46
PVCGN 202534	20	25	G 3/4"	47
PVCGN 253212	25	32	G 1/2"	49
PVCGN 253234	25	32	G 3/4"	50
PVCGN 253210	25	32	G 1"	53
PVCGN 324034	32	40	G 3/4"	54
PVCGN 324010	32	40	G 1"	57
PVCGN 3240114	32	40	G 1 1/4"	60
PVCGN 405010	40	50	G 1"	64
PVCGN 4050114	40	50	G 1 1/4"	67
PVCGN 4050112	40	50	G 1 1/2"	67
PVCGN 5063114	50	63	G 1 1/4"	74
PVCGN 5063112	50	63	G 1 1/2"	74
PVCGN 506320	50	63	G 2"	78
PVCGN 6375112	63	75	G 1 1/2"	84
PVCGN 637520	63	75	G 2"	88
PVCGN 6375212	63	75	G 2 1/2"	93
PVCGN 759020	75	90	G 2"	95
PVCGN 7590212	75	90	G 2 1/2"	100
PVCGN 759030	75	90	G 3"	103
PVCGN 90110212	90	110	G 2 1/2"	110
PVCGN 9011030	90	110	G 3"	113
PVCGN 9011040	90	110	G 4"	118
PVCGN 11012530	110	125	G 3"	116
PVCGN 11012540	110	125	G 4"	121
PVCGN 11012550	110	125	G 5"	125

Schlauchtüllen mit Klebenippel, PVC-U

PN 16



Achtung: Nicht für Druckluft oder andere Gase unter Druck geeignet!



Typ	Außen Ø D	Schlauch Ø		Baulänge
		innen		
PVCST 12	12	12		56
PVCST 16	16	16		66
PVCST 20	20	20		70
PVCST 25	25	25		79
PVCST 32	32	32		83
PVCST 40	40	40		96
PVCST 50	50	50		108
PVCST 63	63	63		130

Gewindetüllen, PVC-U (nur für Kunststoffgewinde)

bis 16 bar



Achtung: Nicht für Druckluft oder andere Gase unter Druck geeignet!



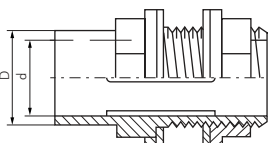
Typ	Gewinde	Schlauch Ø		PN
		innen	Baulänge	
GT 1412 PVC	G 1/4"	12	53	10 bar
GT 3816 PVC	G 3/8"	16	64	16 bar
GT 1220 PVC	G 1/2"	20	70	16 bar
GT 3425 PVC	G 3/4"	25	76	16 bar
GT 1032 PVC	G 1"	32	80	16 bar
GT 11440 PVC	G 1 1/4"	40	92	16 bar
GT 11240 PVC	G 1 1/2"	40	89	10 bar
GT 11250 PVC	G 1 1/2"	50	99	16 bar
GT 2060 PVC	G 2"	60	118	16 bar

Schottverschraubungen mit Klebemuffe/Klebenippel, PVC-U

PN 10



Achtung: Nicht für Druckluft oder andere Gase unter Druck geeignet!



Typ	d	D	Befestigungs- gewinde (außen)	max. Schott- Klemmlänge
SV 202534 PVC	20	25	G 3/4"	23
SV 253210 PVC	25	32	G 1"	23
SV 3240114 PVC	32	40	G 1 1/4"	26
SV 4050134 PVC	40	50	G 1 3/4"	21
SV 506320 PVC	50	63	G 2"	21
SV 6375212 PVC	63	75	G 2 1/2"	23
SV 759030 PVC	75	90	G 3"	20

Alle Angaben verstehen sich als unverbindliche Richtwerte! Für nicht schriftlich bestätigte Datenauswahl übernehmen wir keine Haftung. Druckangaben beziehen sich, soweit nicht anders angegeben, auf Flüssigkeiten der Gruppe II bei +20°C.