

# Filterregler - Futura

## Filterregler - Futura-Baureihe 2

bis 5200 l/min

Max. Kondensatmenge: 49 cm<sup>3</sup>

Schalttafelgewinde: M 42x1,5

Lieferumfang: Filterregler einschließlich 50 mm Manometer

Durchfluss: G 3/8": 4500 l/min, G 1/2": 5200 l/min, Sekundärentlüftung: 70 l/min

ATEX: Betriebsmittel ohne eigene potentielle Zündquelle in Anlehnung an Richtlinie 2014/34/EU

**Optional:** Ausführung mit Metallbehälter und Sichtrohr **-M**, Ablassautomatik **-AM**, Ablassautomatik drucklos geschlossen (0 - 16 bar) **-AMNC**, Sicherheitsausführung: mit vorgeschaltetem, abschließbaren Kugelhahn und Befüllventil **-SI**

Typ	Gewinde	Druckregelbereich	Manometeranzeige	Befest.-winkel	Koppelpaket
FR 382 F*	G 3/8"	0,5 - 8 bar	0 - 10 bar	W 2 F	KP 2 F od. KPW 2 F
FR 382-1 F	G 3/8"	0,1 - 1 bar	0 - 1,6 bar	W 2 F	KP 2 F od. KPW 2 F
FR 382-2 F	G 3/8"	0,1 - 2 bar	0 - 2,5 bar	W 2 F	KP 2 F od. KPW 2 F
FR 382-4 F	G 3/8"	0,2 - 4 bar	0 - 6 bar	W 2 F	KP 2 F od. KPW 2 F
FR 382-10 F	G 3/8"	0,5 - 10 bar	0 - 16 bar	W 2 F	KP 2 F od. KPW 2 F
FR 382-16 F	G 3/8"	0,5 - 16 bar	0 - 25 bar	W 2 F	KP 2 F od. KPW 2 F
FR 12 F*	G 1/2"	0,5 - 8 bar	0 - 10 bar	W 2 F	KP 2 F od. KPW 2 F
FR 12-1 F	G 1/2"	0,1 - 1 bar	0 - 1,6 bar	W 2 F	KP 2 F od. KPW 2 F
FR 12-2 F	G 1/2"	0,1 - 2 bar	0 - 2,5 bar	W 2 F	KP 2 F od. KPW 2 F
FR 12-4 F	G 1/2"	0,2 - 4 bar	0 - 6 bar	W 2 F	KP 2 F od. KPW 2 F
FR 12-10 F	G 1/2"	0,5 - 10 bar	0 - 16 bar	W 2 F	KP 2 F od. KPW 2 F
FR 12-16 F	G 1/2"	0,5 - 16 bar	0 - 25 bar	W 2 F	KP 2 F od. KPW 2 F

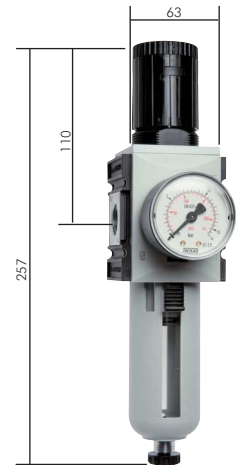
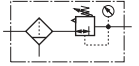
\* Standardbaureihe, bitte bevorzugt einsetzen, da Druckregelbereich universell einsetzbar

**Bestellbeispiel:** FR 382 F \*\*

Standardtyp

**Kennzeichen der Optionen:**

mit Metallbehälter und Sichtrohr .....-M  
 mit Ablassautomatik .....-AM  
 mit Ablassautomatik drucklos geschlossen (0 - 16 bar) ...-AMNC  
 mit vorgeschaltetem, abschließbaren Kugelhahn und Befüllventil .....-SI



## Filterregler - Futura-Baureihe 4

13000 l/min

Max. Kondensatmenge: 87 cm<sup>3</sup>

Schalttafelgewinde: M 50x1,5

Lieferumfang: Filterregler einschließlich 50 mm Manometer

Durchfluss: 13000 l/min, Sekundärentlüftung: 120 l/min

Eigenluftverbrauch: max. 1,5 l/min

ATEX: Betriebsmittel ohne eigene potentielle Zündquelle in Anlehnung an Richtlinie 2014/34/EU

**Optional:** Ausführung mit Metallbehälter und Sichtrohr **-M**, Ablassautomatik **-AM**, Ablassautomatik drucklos geschlossen (0 - 16 bar) **-AMNC**, Sicherheitsausführung: mit vorgeschaltetem, abschließbaren Kugelhahn und Befüllventil **-SI**

Typ	Gewinde	Druckregelbereich	Manometeranzeige	Befest.-winkel	Koppelpaket
FR 34 F*	G 3/4"	0,5 - 8 bar	0 - 10 bar	W 4 F	KP 4 F od. KPW 4 F
FR 34-1 F	G 3/4"	0,1 - 1 bar	0 - 1,6 bar	W 4 F	KP 4 F od. KPW 4 F
FR 34-2 F	G 3/4"	0,1 - 2 bar	0 - 2,5 bar	W 4 F	KP 4 F od. KPW 4 F
FR 34-4 F	G 3/4"	0,2 - 4 bar	0 - 6 bar	W 4 F	KP 4 F od. KPW 4 F
FR 34-10 F	G 3/4"	0,5 - 10 bar	0 - 16 bar	W 4 F	KP 4 F od. KPW 4 F
FR 34-16 F	G 3/4"	0,5 - 16 bar	0 - 25 bar	W 4 F	KP 4 F od. KPW 4 F
FR 10 F*	G 1"	0,5 - 8 bar	0 - 10 bar	W 4 F	KP 4 F od. KPW 4 F
FR 10-1 F	G 1"	0,1 - 1 bar	0 - 1,6 bar	W 4 F	KP 4 F od. KPW 4 F
FR 10-2 F	G 1"	0,1 - 2 bar	0 - 2,5 bar	W 4 F	KP 4 F od. KPW 4 F
FR 10-4 F	G 1"	0,2 - 4 bar	0 - 6 bar	W 4 F	KP 4 F od. KPW 4 F
FR 10-10 F	G 1"	0,5 - 10 bar	0 - 16 bar	W 4 F	KP 4 F od. KPW 4 F
FR 10-16 F	G 1"	0,5 - 16 bar	0 - 25 bar	W 4 F	KP 4 F od. KPW 4 F

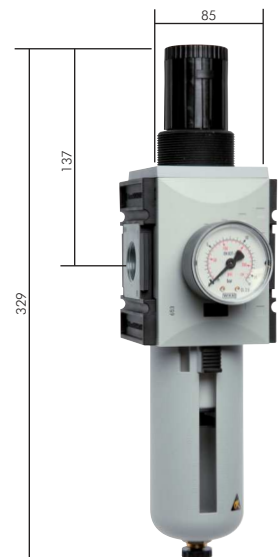
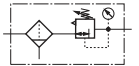
\* Standardbaureihe, bitte bevorzugt einsetzen, da Druckregelbereich universell einsetzbar

**Bestellbeispiel:** FR 34 F \*\*

Standardtyp

**Kennzeichen der Optionen:**

mit Metallbehälter und Sichtrohr .....-M  
 mit Ablassautomatik .....-AM  
 mit Ablassautomatik drucklos geschlossen (0 - 16 bar) ...-AMNC  
 mit vorgeschaltetem, abschließbaren Kugelhahn und Befüllventil .....-SI



**FESTO** Wartungseinheiten finden Sie in unserem [Online-Shop](#)

Handschiebeventile mit Entlüftung ab Seite 504	Kugelhähne ab Seite 492	Big-Steckanschlüsse bis Ø 32 mm ab Seite 71	PVC-Gewebschläuche mit Kupplung & Stecker auf Seite 388
--	-------------------------	---	---

Alle Angaben verstehen sich als unverbindliche Richtwerte! Für nicht schriftlich bestätigte Datenauswahl übernehmen wir keine Haftung. Druckangaben beziehen sich, soweit nicht anders angegeben, auf Flüssigkeiten der Gruppe II bei +20°C.