

Ventile & Verteiler - Multifix

Ventile & Verteiler

Multifix

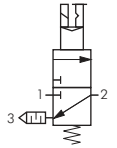
Werkstoffe: Körper: Zink Druckguss Z410 (Baureihe 4 & 5: Aluminium), Deckel: POM, Membrane und Dichtungen: NBR
Medien: geölte und ungeölte Druckluft, neutrale Gase
Temperaturbereich: -10°C bis max. +60°C

Vorteile: • Einfacher Zusammenbau von Einzelkomponenten durch Koppelpakete innerhalb einer Baureihe und Gewindegröße.

3/2-Wege Magnetventile - Multifix

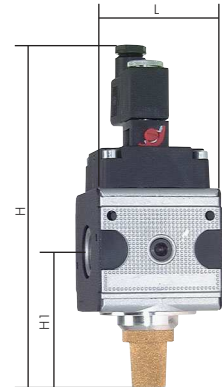
bis 14 000 l/min

Eingangsdruck: 2 - 10 bar
Steuerspannungen: Standard: 24V DC, 230V AC, auf Wunsch: 24V AC (nicht Baureihe 4), 115V AC
Spannungstoleranz: ±10%
Leistungsaufnahme: 3 W / 5 VA (Baureihe 4: 2,5 W / 3 VA)
Schutzart: IP 65 (Steckergröße 1, Baureihe 4: Steckergröße 0C)
Lieferumfang: Ventil inkl. Schalldämpfer in Abluftgewinde



Typ	Typ	Durchfluss				
24V DC	230V AC	Gewinde	l/min	H	H1	L
Baureihe 0, Abluftgewinde: G 1/4"						
M CL 014 24V=	M CL 014 230V	G 1/4"	1600	135	29	45
Baureihe 1, Abluftgewinde: G 1/4"						
M CL 14 24V=	M CL 14 230V	G 1/4"	900	139	44	48
M CL 38 24V=	M CL 38 230V	G 3/8"	900	139	44	48
Baureihe 2, Abluftgewinde: G 1/2"						
M CL 12 24V=	M CL 12 230V	G 1/2"	4000	186	79	69
Baureihe 4, Abluftgewinde: G 1/2"						
M CL 344 24V=	M CL 344 230V	G 3/4"	12500	204	101	85
M CL 104 24V=	M CL 104 230V	G 1"	12500	204	101	85
Baureihe 5, Abluftgewinde: G 1/2"						
M CL 345 24V=	M CL 345 230V	G 3/4"	14000	200	96	100
M CL 10 24V=	M CL 10 230V	G 1"	14000	200	96	100
Ersatzspulen für Baureihen 0, 1, 2 & 5						
M CL 24V=	M CL 230V	---	---	---	---	---
Ersatzvorsteuerventile für Baureihe 4 (nicht 24V AC)						
M CL F 24V=	M CL F 230 V	---	---	---	---	---

Befestigungs- winkel	Koppel- paket
W 0	KP 0
W 1	KP 1
W 1	KP 1
W 2	KP 2
W 4	KP 4
W 4	KP 4
W 5	KP 5
W 5	KP 5



Bestellbeispiel: M CL 014 **

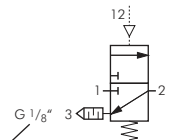
Kennzeichen der Optionen:

24V DC (Standard)	...	-24V=
230V AC (Standard)	...	-230V
24V AC	...	-24VAC
115V AC	...	-115V

3/2-Wege Pneumatikventile - Multifix

bis 14 000 l/min

Eingangsdruck: 2 - 10 bar
Lieferumfang: Ventil inkl. Schalldämpfer in Abluftgewinde
ATEX: Betriebsmittel ohne eigene potentielle Zündquelle in Anlehnung an Richtlinie 2014/34/EU (nicht Baureihe 4)



Typ	Durchfluss				
Gewinde	l/min	H	H1	L	
Baureihe 0, Abluftgewinde: G 1/4"					
P CL 014	G 1/4"	1600	90	29	45
Baureihe 1, Abluftgewinde: G 1/4"					
P CL 14	G 1/4"	900	104	44	48
P CL 38	G 3/8"	900	104	44	48
Baureihe 2, Abluftgewinde: G 1/2"					
P CL 12	G 1/2"	4000	151	79	69
Baureihe 4, Abluftgewinde: G 1/2"					
P CL 344	G 3/4"	12500	174	101	85
P CL 104	G 1"	12500	174	101	85
Baureihe 5, Abluftgewinde: G 1/2"					
P CL 345	G 3/4"	14000	164	96	100
P CL 10	G 1"	14000	164	96	100

Befestigungs- winkel	Koppel- paket
W 0	KP 0
W 1	KP 1
W 1	KP 1
W 2	KP 2
W 4	KP 4
W 4	KP 4
W 5	KP 5
W 5	KP 5

