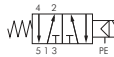


Vakuumgeeignet



5/2-Wege Magnetventile mit Fremdluftanschluss

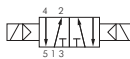
Baureihe ME

Leistungsaufnahme: Gleichstrom (DC): 4,2 W, Wechselstrom (AC): 4,0 VA (Anzug: 7,0 VA)
 Bauform Magnetspule ¹⁾: N (Steckergröße 1)
 Druckeingang: Anschluss 1

Typ	Gewinde	Nennweite	Durchfluss	Betriebsdruck	Steuerdruck
ME 05 511 HN **	G 1/8"	6	750 l/min.	-0,95 bis 10 bar	3 - 10 bar
ME 07 511 HN **	G 1/4" (Pilot G 1/8")	9	1580 l/min.	-0,95 bis 10 bar	2,5 - 10 bar
ME 22 511 HN **	G 1/2" (Pilot G 1/8")	14	3300 l/min.	0 - 10 bar	2 - 10 bar

1) Magnetspulen und Zubehör ab Seite 776, 2) verfügbar mit ATEX-Zulassung

i Diese Ventile werden grundsätzlich mit Spule und Stecker ausgeliefert!



5/2-Wege Magnetimpulsventile

Baureihe M

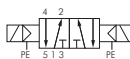
Bauform Magnetspule ¹⁾: N (Steckergröße 1) (M 20 520: O, Steckergröße 0)
 Druckeingang: Anschluss 1



Typ	Gewinde	Nennweite	Durchfluss	Betriebsdruck	Leistungsaufn. DC/AC (Anzug)
M 20 520 HN **	M 5	3	220 l/min.	2,5 - 8 bar	2 W/3,6 (4,8) VA
M 04 520 HN **	G 1/8"	4	360 l/min.	2,5 - 10 bar	4,2 W/4 (7) VA
M 05 520 HN **	G 1/8"	6	750 l/min.	2 - 10 bar	4,2 W/4 (7) VA
M 07 520 HN **	G 1/4"	9	1580 l/min.	2 - 10 bar	4,2 W/4 (7) VA
M 22 520 HN **	G 1/2"	14	3300 l/min.	1 - 10 bar	4,2 W/4 (7) VA

1) Magnetspulen und Zubehör ab Seite 776, 2) verfügbar mit ATEX-Zulassung

i Diese Ventile werden grundsätzlich mit Spule und Stecker ausgeliefert!



5/2-Wege Magnetimpulsventile mit Fremdluftanschluss

Baureihe ME

Leistungsaufnahme: Gleichstrom (DC): 4,2 W, Wechselstrom (AC): 4,0 VA (Anzug: 7,0 VA)
 Bauform Magnetspule ¹⁾: N (Steckergröße 1)
 Druckeingang: an jedem Anschluss möglich



Typ	Gewinde	Nennweite	Durchfluss	Betriebsdruck	Steuerdruck
ME 05 520 HN **	G 1/8"	6	750 l/min.	0 - 10 bar	2 - 10 bar
ME 07 520 HN **	G 1/4" (Pilot G 1/8")	9	1580 l/min.	0 - 10 bar	2 - 10 bar
ME 22 520 HN **	G 1/2" (Pilot G 1/8")	14	3300 l/min.	0 - 10 bar	1 - 10 bar

1) Magnetspulen und Zubehör ab Seite 776, 2) verfügbar mit ATEX-Zulassung

i Diese Ventile werden grundsätzlich mit Spule und Stecker ausgeliefert!

5/3-Wege Magnetventile

Baureihe M

Bauform Magnetspule ¹⁾: N (Steckergröße 1) (M 20 530, M 20 533: O, Steckergröße 0)
 Druckeingang: Anschluss 1



Typ	Gewinde	Nennweite	Durchfluss	Betriebsdruck	Leistungsaufn. DC/AC (Anzug)
Mittelstellung geschlossen					
M 20 530 HN **	M 5	3	220 l/min.	3 - 8 bar	2 W/3,6 (4,8) VA
M 04 530 HN **	G 1/8"	4	360 l/min.	3 - 10 bar	4,2 W/4 (7) VA
M 05 530 HN **	G 1/8"	6	650 l/min.	3 - 8 bar	4,2 W/4 (7) VA
M 07 530 HN **	G 1/4"	9	1300 l/min.	3 - 8 bar	4,2 W/4 (7) VA
M 22 530 HN **	G 1/2"	14	3300 l/min.	3 - 10 bar	4,2 W/4 (7) VA
Mittelstellung entlüftet					
M 20 533 HN **	M 5	3	220 l/min.	3 - 8 bar	2 W/3,6 (4,8) VA
M 04 533 HN **	G 1/8"	4	360 l/min.	3 - 10 bar	4,2 W/4 (7) VA
M 05 533 HN **	G 1/8"	6	650 l/min.	3 - 8 bar	4,2 W/4 (7) VA
M 07 533 HN **	G 1/4"	9	1300 l/min.	3 - 8 bar	4,2 W/4 (7) VA
M 22 533 HN **	G 1/2"	14	3300 l/min.	3 - 10 bar	4,2 W/4 (7) VA
Mittelstellung belüftet					
M 05 534 HN **	G 1/8"	6	650 l/min.	3 - 8 bar	4,2 W/4 (7) VA
M 07 534 HN **	G 1/4"	9	1300 l/min.	3 - 8 bar	4,2 W/4 (7) VA

1) Magnetspulen und Zubehör ab Seite 776, 2) verfügbar mit ATEX-Zulassung

i Diese Ventile werden grundsätzlich mit Spule und Stecker ausgeliefert!

Bestellbeispiel: M 07 511 HN **

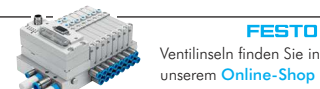
Standardtyp

Verfügbare Spannungsvarianten

24V DC (Standard)	-24V=
230V AC (Standard)	-230V
12V DC	-12V=
48V DC	-48V=
24V AC	-24VAC
42V AC	-42VAC
115V AC	-115V
24V DC II 2G EEx m IIC T5/ II 2D IP 65 T95°C	-24X ³⁾
230V AC II 2G EEx m IIC T5/ II 2D IP 65 T95°C	-230X ³⁾
24V DC II 2G EEx ia IIC T6 (max. 8 bar)	-24XE ⁴⁾

3) wird mit 3 mtr. Kabel geliefert, 4) Versorgung aus eigensicheren Stromkreisen U ≤ 28 V, I ≤ 115 mA, P ≤ 1,6 W

F Maße finden Sie in den Artikel details in unserem [Online-Shop!](#)



Alle Angaben verstehen sich als unverbindliche Richtwerte! Für nicht schriftlich bestätigte Datenauswahl übernehmen wir keine Haftung. Druckangaben beziehen sich, soweit nicht anders angegeben, auf Flüssigkeiten der Gruppe II bei +20°C.