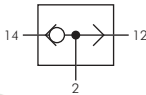


Sonderventile & Logikventile

Vakuumgeeignet



Präzisionsausführung



Standardausführung

ODER-Ventile

OR

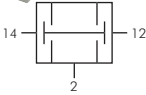
Werkstoffe: Körper: Aluminium eloxiert, Innenteile: Messing und Stahl rostfrei (Standardausführung: Messing und Kunststoff), Dichtungen: NBR
Temperaturbereich: -10°C bis max. +70°C (Standardausführung: -10°C bis max. +60°C)
Medien: geölte und ungeölte, gefilterte Druckluft
Funktion: Am Ausgang 2 liegt ein Signal an, wenn am Eingang 12 oder 14 ein Signal ansteht. Wenn an beiden Eingängen Signale anstehen, so wird der höhere Druck zum Ausgang 2 durchgeleitet. Das ODER-Ventil hat als passives Element keine eigene Entlüftung. Nach Löschen beider Eingangssignale wird über die vorgeschalteten Ventile entlüftet.

Typ	Anschluss	Nennweite	Durchfluss	Betriebsdruck
Präzisionsausführung				
OR 25	M 5	3,2	160 l/min.	-0,95 bis 10 bar
OR 18	G 1/8"	4,0	280 l/min.	-0,95 bis 10 bar
OR 03	Steckschlauch 4,3 x 3	2,5	120 l/min.	-0,95 bis 10 bar
OR 04	Steckschlauch 6 x 4	3,0	150 l/min.	-0,95 bis 10 bar
Standardausführung				
OR 18 B	G 1/8"	6,5	500 l/min.	2 - 10 bar
OR 14 B	G 1/4"	8,0	1200 l/min.	2 - 10 bar

Vakuumgeeignet



Präzisionsausführung



Standardausführung

UND-Ventile

AND

Werkstoffe: Körper: Aluminium eloxiert, Innenteile: Messing und Stahl rostfrei (Standardausführung: Messing und Kunststoff), Dichtungen: NBR
Temperaturbereich: -10°C bis max. +70°C (Standardausführung: -10°C bis max. +60°C)
Medien: geölte und ungeölte, gefilterte Druckluft
Funktion: Am Ausgang 2 liegt ein Signal an, nur wenn an beiden Eingängen 12 und 14 gleichzeitig ein Signal ansteht. Bei unterschiedlichen Drücken wird der niedrigste Druck zum Ausgang 2 durchgeleitet. Das UND-Ventil hat als passives Element keine eigene Entlüftung. Nach Löschen eines oder beider Eingangssignale wird über die vorgeschalteten Ventile entlüftet.

⚠ Achtung! Ein UND-Ventil ersetzt keinen Zweihandsicherheitsblock (siehe Seite 760).

Typ	Gewinde	Nennweite	Durchfluss	Betriebsdruck
Präzisionsausführung				
AN 25	M 5	3,2	160 l/min.	-0,95 bis 10 bar
AN 18	G 1/8"	4,0	280 l/min.	-0,95 bis 10 bar
Standardausführung				
AN 25 B	M 5	2,5	100 l/min.	2 - 10 bar
AN 18 B	G 1/8"	2,5	100 l/min.	2 - 10 bar

Schnellentlüftungsventile

Präzisionsausführung:
Werkstoffe: Körper: Aluminium eloxiert, Dichtungen: NBR
Temperaturbereich: -10°C bis max. +70°C
Betriebsdruck: 0,5 bis 10 bar
Medien: geölte und ungeölte, gefilterte Druckluft

Standardausführung:
Werkstoffe: Körper: Messing vernickelt, Dichtungen: NBR/Polyurethan
Temperaturbereich: -20°C bis max. +70°C
Betriebsdruck: 1 bis 10 bar
Medien: geölte und ungeölte, gefilterte Druckluft
Optional: FKM-Dichtung (-20°C bis max. +150°C) -V



Schalldämpfer ab Seite 790

Funktion: Diese Ventile werden verwendet, um Zylinder sehr schnell zu entlüften und damit die Zylindergeschwindigkeit zu erhöhen. Sie werden dazu mit dem Anschluss 2 direkt an den Zylinder geschraubt.

Belüftung: Die von dem Steuerventil strömende Luft kann von Anschluss 1 ungehindert zu Anschluss 2 strömen.

Entlüftung: Wenn das Steuerventil auf Entlüftung schaltet, wird 1 drucklos. Das Ventil schaltet auf Durchfluss von 2 nach 3 und die Luft aus dem Zylinder kann ungehindert ins Freie entlüften.

⚠ Achtung! Nur bei Zylindern anwenden, bei denen für eine ausreichende Dämpfung in den Endlagen gesorgt ist (einstellbare Endlagendämpfung, Stoßdämpfer).
 Bei Verwendung eines Schalldämpfers in Anschluss 3 muss dieser groß genug dimensioniert sein um Staudruck zu vermeiden. (Wir empfehlen unsere Schalldämpfer ab Seite 790.)

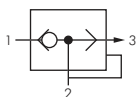
Typ	Gewinde 2 (Verbraucher)	Gewinde 1 (Zuluft)	Gewinde 3 (Abluft)	Belüftung 1 → 2	Entlüftung 2 → 3	Ersatzmembrane
Präzisionsausführung						
SE 18	G 1/8"	G 1/8"	G 1/4"	600 l/min.	1200 l/min.	---
SE 14	G 1/4"	G 1/4"	G 3/8"	1200 l/min.	2400 l/min.	---
SE 12	G 1/2"	G 1/2"	G 3/4"	2800 l/min.	5600 l/min.	---
Standardausführung						
SV 25	M5	M5	M5	220 l/min.	300 l/min.	SV 25 MEMBRANE
SV 18	G 1/8"	G 1/8"	G 1/8"	650 l/min.	1100 l/min.	SV 18 MEMBRANE
SV 14	G 1/4"	G 1/4"	G 1/4"	1200 l/min.	2250 l/min.	SV 1438 MEMBRANE
SV 38	G 3/8"	G 3/8"	G 3/8"	1200 l/min.	2250 l/min.	SV 1438 MEMBRANE
SV 12	G 1/2"	G 1/2"	G 1/2"	3200 l/min.	7400 l/min.	SV 12 MEMBRANE
SV 34	G 3/4"	G 3/4"	G 3/4"	3800 l/min.	14000 l/min.	SV 34 MEMBRANE
SV 10	G 1"	G 1"	G 1"	6280 l/min.	15900 l/min.	SV 10 MEMBRANE

Bestellbeispiel: SV 12 **

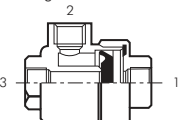
Standardtyp

Kennzeichen der Option:
FKM-Dichtung-V

Präzisionsausführung



Standardausführung



Zweihandsicherheitsblöcke auf Seite 760

Alle Angaben verstehen sich als unverbindliche Richtwerte! Für nicht schriftlich bestätigte Datenauswahl übernehmen wir keine Haftung. Druckangaben beziehen sich, soweit nicht anders angegeben, auf Flüssigkeiten der Gruppe II bei +20°C.

