

Hydraulik-Magnetventile

6/2-Wege Schieberventile

PN 250

Verwendung: 6/2-Wegeventile sind elektrisch direkt betätigte Schieberventile für den Rohrleitungseinbau. Es können hiermit 2 Verbraucher durch eine Quelle abwechselnd versorgt werden. Diese Ventile werden häufig angewendet wenn z.B. nur ein Steuergerät vorhanden ist aber eine Zusatzfunktion benötigt wird.

Werkstoffe: Körper: Sphäroguss, Innenteile: Stahl, Dichtungen: NBR

Temperaturbereich: -20°C bis max. +80°C (Umgebung: -20°C bis max. +50°C)

Medien: Hydrauliköle auf Mineralölbasis

Steuerspannungen: 24V DC, 12V DC

Spannungstoleranz: ±10%

Leistungsaufnahme: G 3/8": 36 W, G 1/2": 45 W

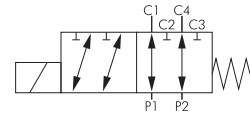
Schutzart: IP 65 (Steckergröße 3)

Betriebsdruck: 0 bis 250 bar

Druckeingang: an jedem Anschluss möglich

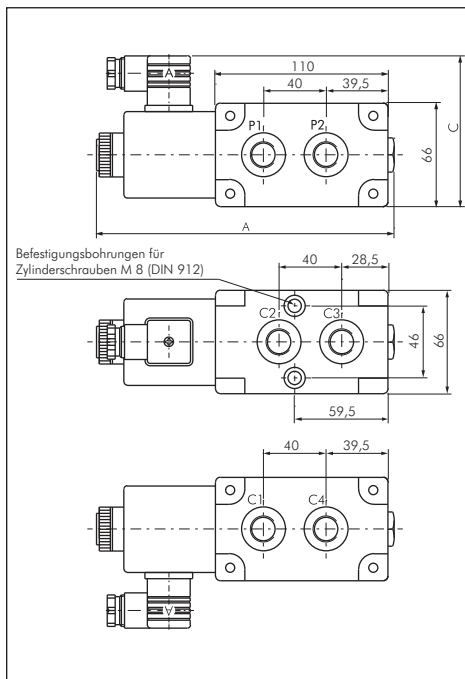
Typ 24V DC	Typ 12V DC	Gewinde	A	C	Nenn- durchfluss	Magnet- spule ³⁾
6WV38-24V=	6WV38-12V=	G 3/8"	192	93	50 l/min	W
6WV12-24V=	6WV12-12V=	G 1/2"	217	98	90 l/min	X

3) Magnetspulen und Zubehör ab Seite 776

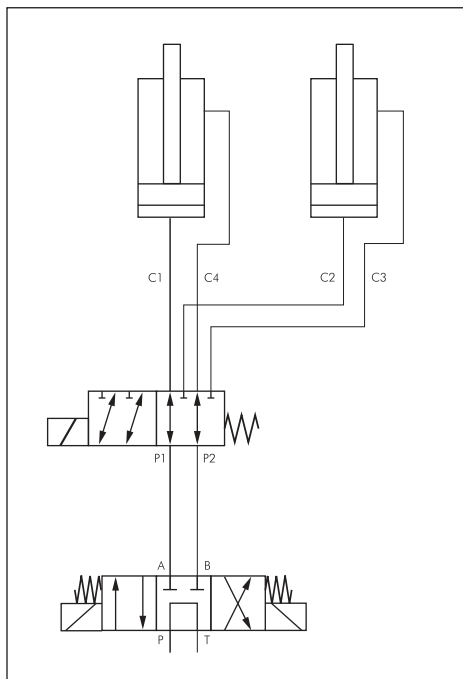


i Diese Ventile werden grundsätzlich mit Spule und Stecker ausgeliefert

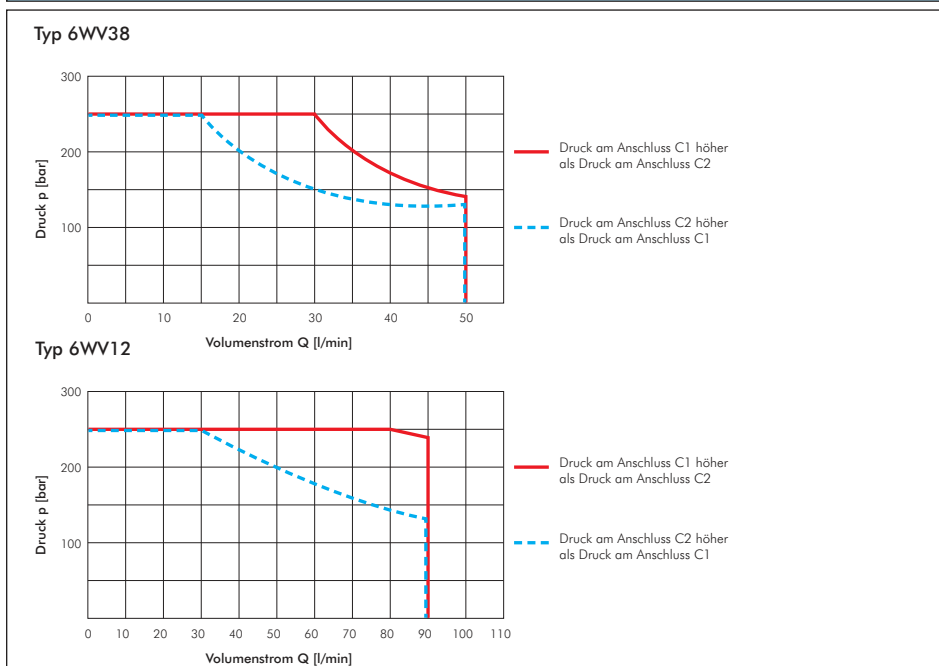
Hauptabmessungen - 6/2-Wegeventile



Anwendungsbeispiel - 6/2-Wegeventile



Schaltleistungsgrenzen - 6/2-Wegeventile



Alle Angaben verstehen sich als unverbindliche Richtwerte! Für nicht schriftlich bestätigte Datenauswahl übernehmen wir keine Haftung. Druckangaben beziehen sich, soweit nicht anders angegeben, auf Flüssigkeiten der Gruppe II bei +20°C.



technische Beratung: +49 (0)561-95885 - 9

verkauf@landefeld.de

LANDEFELD