

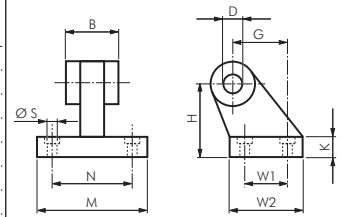
Pneumatik-Zylinder ISO 15552 - Zubehör

Schwenkbefestigungen 90° Lasche

für Pneumatik-Zylinder ISO 15552

Typ Aluminium	Typ Stahl brüniert	Typ 1.4401 <small>Rostfrei</small>	B	D	G	H	K	M	N	S	W1	W2	für Kolben Ø
TD 32	TD 32 ST	TD 32 ES	26	10	21	32	8	51	38	6,6	18	31	32
TD 40	TD 40 ST	TD 40 ES	28	12	24	36	10	54	41	6,6	22	35	40
TD 50	TD 50 ST	TD 50 ES	32	12	33	45	12	65	50	9,0	30	45	50
TD 63	TD 63 ST	TD 63 ES	40	16	37	50	14 (12)*	67	52	9,0	35	50	63
TD 80	TD 80 ST	TD 80 ES	50	16	47	63	14	86	66	11,0	40	60	80
TD 100	TD 100 ST	TD 100 ES	60	20	55	71	17 (15)*	96	76	11,0	50	70	100
TD 125	TD 125 ST	TD 125 ES	70	25	70	90	20	124	94	14,0	60	90	125
TD 160	---	---	90	30	97	115	25	156	118	14,0	88	126	160
TD 200	---	---	90	30	105	135	30	162	122	18,0	90	130	200

* Werte in Klammern gelten für Typ Stahl brüniert und Typ 1.4401

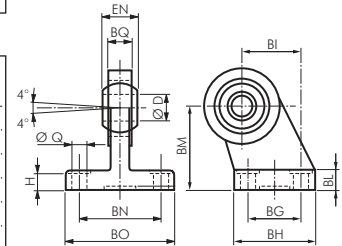


Schwenkbefestigungen 90° sphärische Lasche

für Pneumatik-Zylinder ISO 15552

! Achtung: Nur Bolzen Typ FFQ für die Verbindung zu Typ TQ verwenden!

Typ GGG	Typ Stahl/ 1.4401 <small>Rostfrei</small>	Q	BG	BH	BI	BL	BM	BN	BO	EN	BQ	D	H	für Kolben Ø
TF 32	TF 32 ES	6,6	18	31	21	10	32	38	51	14	10,5	10	8,5	32
TF 40	TF 40 ES	6,6	22	35	24	10	36	41	54	16	12,0	12	8,5	40
TF 50	TF 50 ES	9,0	30	45	33	12	45	50	65	21	15,0	16	10,5	50
TF 63	TF 63 ES	9,0	35	50	37	12	50	52	67	21	15,0	16	10,5	63
TF 80	TF 80 ES	11,0	40	60	47	14	63	66	86	25	18,0	20	11,5	80
TF 100	TF 100 ES	11,0	50	70	55	15	71	76	96	25	18,0	20	12,5	100
TF 125	TF 125 ES	13,5	60	90	70	20	90	94	124	37	25,0	30	17,0	125

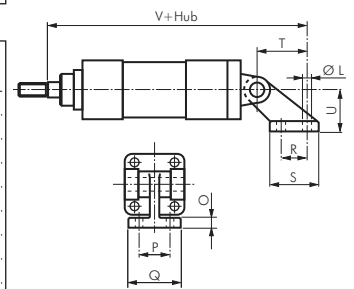


Komplett-Schwenkbefestigungen 90° Lasche

für Pneumatik-Zylinder ISO 15552

Lieferumfang: 1 Schwenkbefestigung (schließt Gabel und Bolzen mit ein), inkl. 4 Befestigungsschrauben

Typ Aluminium	L	O	P	Q	R	S	T	U	V	für Kolben Ø
TH 32	7	8	25	41	20	37	38	32	180	32
TH 40	9	10	32	52	32	54	57	45	217	40
TH 50	9	10	32	52	32	54	57	45	227	50
TH 63	11	12	40	63	50	75	82	63	272	63
TH 80	11	12	40	63	50	75	82	63	292	80
TH 100	14	17	50	80	70	103	110	90	340	100
TH 125	14	17	50	80	70	103	110	90	385	125
TH 160	18	20	63	110	110	154	160	140	475	160
TH 200	18	20	63	110	110	154	160	140	495	200

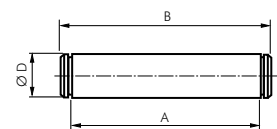


Bolzen für Schwenkbefestigungen

für Pneumatik-Zylinder ISO 15552

Lieferumfang: Bolzen komplett mit Klemmring und Splinten

Typ Stahl verzinkt	Typ 1.4401 <small>Rostfrei</small>	A	B	D	für Kolben Ø
FF 32	FF 32 ES	46,0	53	10	32
FF 40	FF 40 ES	53,0	60	12	40
FF 50	FF 50 ES	61,0	68	12	50
FF 63	FF 63 ES	71,0	78	16	63
FF 80	FF 80 ES	91,0	98	16	80
FF 100	FF 100 ES	111,0	118	20	100
FF 125	FF 125 ES	132,0	139	25	125
FF 160/200	---	171,5	178	30	160 & 200
FF 250	---	202,0	211	40	250

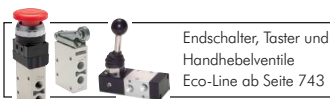
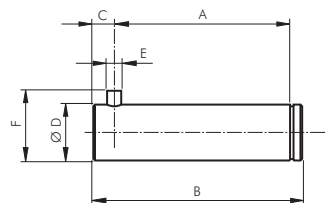


Bolzen für sphärische Lasche

für Pneumatik-Zylinder ISO 15552

Lieferumfang: Bolzen komplett mit Klemmring

Typ Stahl verzinkt	Typ 1.4401 <small>Rostfrei</small>	A	B	C	D	E	F	für Kolben Ø
FFQ 32	FFQ 32 ES	32,5	41	4,5	10	3	14	32
FFQ 40	FFQ 40 ES	38,0	48	6,0	12	4	16	40
FFQ 50	FFQ 50 ES	43,0	54	6,0	16	4	20	50
FFQ 63	FFQ 63 ES	49,0	60	6,0	16	4	20	63
FFQ 80	FFQ 80 ES	63,0	75	6,0	20	4	24	80
FFQ 100	FFQ 100 ES	73,0	85	6,0	20	4	24	100
FFQ 125	FFQ 125 ES	94,0	110	9,0	30	6	36	125
FFQ 160/200	---	119,0	135	9,0	35	6	41	160 & 200
FFQ 250	---	121,0	140	12,0	40	8	48	250



Alle Angaben verstehen sich als unverbindliche Richtwerte! Für nicht schriftlich bestätigte Datenauswahl übernehmen wir keine Haftung. Druckangaben beziehen sich, soweit nicht anders angegeben, auf Flüssigkeiten der Gruppe II bei +20°C.