

# Kompaktzylinder ISO 21287

## Kompaktzylinder, einfachwirkend

ISO 21287

**Werkstoffe:** Kopf und Fuß: Aluminium, Zylinderrohr: Aluminium eloxiert, Kolbenstange: Edelstahl, Dichtung: NBR/PUR  
**Temperaturbereich:** -20°C bis max. +80°C  
**Betriebsdruck:** max. 10 bar  
**Ausführung:** mit Magnetkolben  
 ☞ **Optional:** Kolbenstange mit Außengewinde -AG



Zylinder-  
schaltertyp

**D**  
**A**

ab Seite 884

Kolben Ø 20 mm	Kolben Ø 25 mm	Kolben Ø 32 mm	Kolben Ø 40 mm	Kolben Ø 50 mm	Kolben Ø 63 mm	Hub
NAE 20/5	NAE 25/5	NAE 32/5	NAE 40/5	NAE 50/5	---	5
NAE 20/10	NAE 25/10	NAE 32/10	NAE 40/10	NAE 50/10	NAE 63/10	10
NAE 20/15	NAE 25/15	NAE 32/15	NAE 40/15	NAE 50/15	NAE 63/15	15
NAE 20/20	NAE 25/20	NAE 32/20	NAE 40/20	NAE 50/20	NAE 63/20	20
NAE 20/25	NAE 25/25	NAE 32/25	NAE 40/25	NAE 50/25	NAE 63/25	25
<b>Reparatursätze</b>						
NAD 20 REP	NAD 25 REP	NAD 32 REP	NAD 40 REP	NAD 50 REP	NAD 63 REP	

Kolben Ø 80 mm	Kolben Ø 100 mm	Hub
NAE 80/10	NAE 100/10	10
NAE 80/15	NAE 100/15	15
NAE 80/20	NAE 100/20	20
NAE 80/25	NAE 100/25	25
<b>Reparatursätze</b>		
NAD 80 REP	NAD 100 REP	

Standard



Kolbenstange mit Außengewinde

☞ **Bestellbeispiel:** NAE \* 20/25 \*\*

Standardtyp

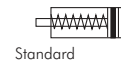
**Kennzeichen der Optionen:**  
Kolbenstange mit Außengewinde . . . -AG

Kolben-Ø / Hub

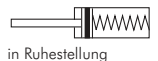
**Artikelnummernzusätze:**  
in Ruhestellung ausgefahren . . . E



Schalldämpfer und Manometer  
bitte separat bestellen!



Standard

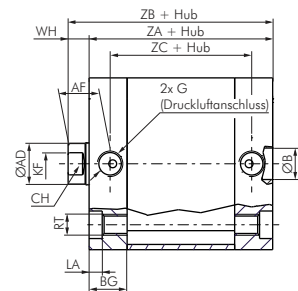


in Ruhestellung  
ausgefahren

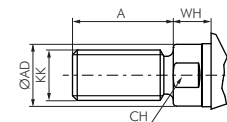
## Hauptabmessungen - Kompaktzylinder NAD/NAE/NADA

ISO 21287

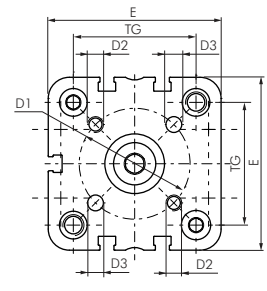
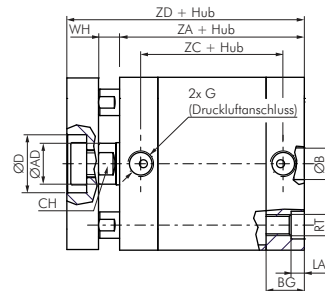
Typ NAD/NAE



Option -AG



Typ NADA



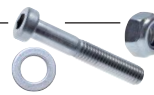
Kolben Ø	A	AD	AF	B	BG	CH	D	D1	D2	D3	E	G	KF	KK	LA	RT	TG	WH	ZA	ZB	ZC	ZD
20 mm	16	10	10	9	19,5	9	11	17	M 4	4	36,0	M 5	M 6	M 8	4,5	M 5	22,0	6	37	43	22	51
25 mm	16	10	10	9	19,5	9	14	22	M 5	5	40,0	M 5	M 6	M 8	4,5	M 5	26,0	6	39	45	24	53
32 mm	19	12	12	9	14,0	10	17	28	M 5	5	49,0	G 1/8"	M 8	M 10x1,25	4,5	M 6	32,5	7	44	51	29	61
40 mm	19	12	12	9	14,5	10	17	33	M 5	5	54,5	G 1/8"	M 8	M 10x1,25	5,0	M 6	38,0	7	45	52	29	62
50 mm	22	16	16	12	14,5	13	22	42	M 6	6	65,5	G 1/8"	M 10	M 12x1,25	5,0	M 8	46,5	8	45	53	29	65
63 mm	22	16	16	12	13,8	13	22	50	M 6	6	77,0	G 1/8"	M 10	M 12x1,25	5,0	M 8	56,5	8	49	57	34	69
80 mm	28	20	20	12	15,0	17	28	65	M 8	8	95,5	G 1/8"	M 12	M 16x1,5	3,0	M 10	72,0	10	54	64	38	78
100 mm	28	25	20	12	19,5	21	30	80	M 10	10	113,5	G 1/8"	M 12	M 16x1,5	3,0	M 10	89,0	10	67	77	46	91



Direktmontage-  
zylinder  
auf Seite 866



Kompakt- & **FESTO**  
Kurzhubzylinder finden Sie  
in unserem **Online-Shop**



Schrauben, Muttern  
und Scheiben  
ab Seite 1126



Steckanschlüsse  
Ø 3 - 32 mm  
ab Seite 46

Alle Angaben verstehen sich als unverbindliche Richtwerte! Für nicht schriftlich bestätigte Datenauswahl übernehmen wir keine Haftung. Druckangaben beziehen sich, soweit nicht anders angegeben, auf Flüssigkeiten der Gruppe II bei +20°C.