

Serie QR2-F Wärmebeständig

- Winkelverschraubung, drehbar
- Außengewinde
- M5, G 1/8, G 1/4, G 3/8, G 1/2
- Steckanschluss
- Ø 4, Ø 6, Ø 8, Ø 10, Ø 12
- QR2-F-RVT



Betriebsdruck min./max.

-0,95 ... 16 bar

Umgebungstemperatur min./max.

-20 ... 150 °C

Gewicht

Siehe Tabelle unten

Technische Daten

Materialnummer	Anschluss G	Anschluss D	Liefermenge	Gewicht
1823391870	M5	Ø 4	10 Stück	0,015 kg
R412007681	M5	Ø 6	10 Stück	0,012 kg
1823391871	G 1/8	Ø 4	10 Stück	0,018 kg
1823391872	G 1/8	Ø 6	10 Stück	0,02 kg
1823391873	G 1/8	Ø 8	10 Stück	0,022 kg
1823391874	G 1/4	Ø 6	10 Stück	0,025 kg
1823391875	G 1/4	Ø 8	10 Stück	0,027 kg
1823391876	G 1/4	Ø 10	10 Stück	0,031 kg
R412007624	G 1/4	Ø 12	5 Stück	0,058 kg
1823391877	G 3/8	Ø 8	5 Stück	0,042 kg
1823391878	G 3/8	Ø 10	5 Stück	0,042 kg
R412007623	G 3/8	Ø 12	5 Stück	0,059 kg
R412007731	G 1/2	Ø 12	5 Stück	0,07 kg

Gewicht pro Stück

Technische Informationen

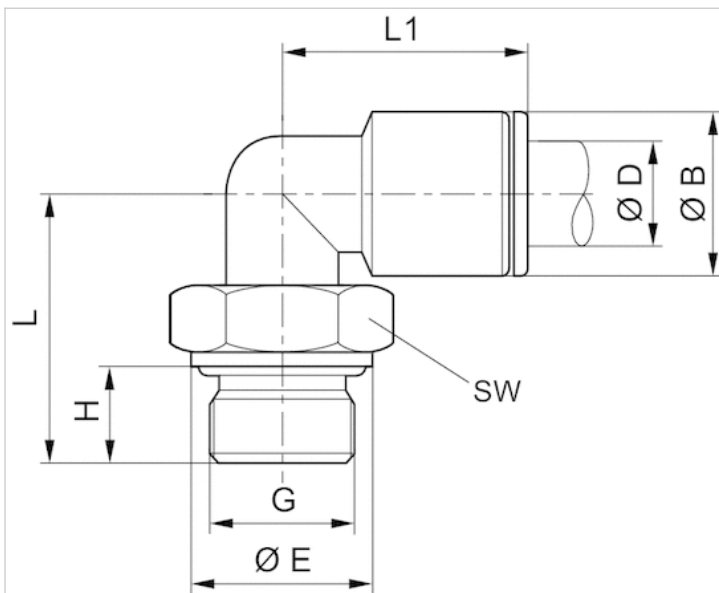
Die Serien QR1 (Kunststoff) und QR2 (Metall) sind nicht kombinierbar
Gewindeabdichtung durch gekammerten O-Ring

Weitere Informationen zu Montage und Toleranzen der verwendbaren Schläuche siehe Kapitel „Technische Informationen“.

Technische Informationen

Werkstoff	
Gehäuse	Messing, vernickelt
Dichtung	Fluor-Kautschuk
Zahnscheibe	Nichtrostender Stahl
Lösering	Messing, vernickelt
Gewinde	Messing, vernickelt

Abmessungen



Abmessungen

Materialnummer	Anschluss D	Anschluss G	Ø B	Ø E	H	L	L1	SW
1823391870	Ø 4	M5	9	8	4	15.1	18.2	9
R412007681	Ø 6	M5	11	8	4	14.5	21	9
1823391871	Ø 4	G 1/8	9	13	6	20	19	13
1823391872	Ø 6	G 1/8	11	13	6	20	21	13
1823391873	Ø 8	G 1/8	13	13	6	20	23	13
1823391874	Ø 6	G 1/4	11	16	8	24	21	13
1823391875	Ø 8	G 1/4	13	16	8	24	24	13
1823391876	Ø 10	G 1/4	15	16	8	24	27	16
R412007624	Ø 12	G 1/4	17	16	8	28.5	28	16
1823391877	Ø 8	G 3/8	13	20	9	25.5	24	13
1823391878	Ø 10	G 3/8	15	20	9	28	27	16
R412007623	Ø 12	G 3/8	17	20	9	28.5	28	20
R412007731	Ø 12	G 1/2	17	25	11	33.5	28	20