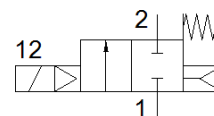
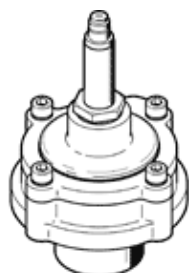


# Zawór podstawowy VZWE-F-M22C-M-G1-250-H

Numer części: 1795190

FESTO

Zawór impulsowy, wersja kątowa



## Karta danych

Cecha	Wartość
Konstrukcja	Wersja prosta z kołnierzem Zawór membranowy
Sposób uruchomienia	Elektryczny
Rodzaj uszczelnienia	Miękkie
Pozycja zabudowy	Dowolna
Sposób montażu	Zamocowanie na stałe z gwintem
Przyłącze zaworu procesowego 1	G1
Przyłącze zaworu procesowego 2	Średnica kołnierza: 59 mm
Wielkość nominalna	25 mm
Funkcja zaworu	2/2 zamknięty, monostabilny
Pomocnicze ręczne uruchamianie	Brak
Kierunek przepływu	Jednokierunkowy
Medium	Sprężone powietrze wg ISO8573-1:2010 [7:4:4]
Różnica ciśnień	0.35 bar
Sposób kasowania	Sprężyna mechaniczna
Rodzaj sterowania	Z pilotem
Ciśnienie medium	0.35 ... 8 bar
Uwagi odnośnie medium roboczego	Niezalecana praca na powietrzu olejonym
Temperatura otoczenia	-20 ... 60 °C
Przepływ Kv	22 m <sup>3</sup> /h
Czas przełączania przy włączeniu	≤ 30 ms
Czas przełączania przy wyłączeniu	≤ 100 ms
Uwaga dotycząca materiałów	Zawierają substancje PWIS Zgodne z RoHS
Materiał obudowy	Aluminium-odlew ciśnieniowy
Numer materiału dla obudowy	EN AC-47100D
Materiał uszczelnień	NBR
Materiał śrub	Stal wysokostopowa, nierdzewna
Numer materiału, śruba	1.4301
Materiał rurki twornika	Stal wysokostopowa
Materiał membrany	NBR-PA
Waga produktu	430 g
Stopień ochrony	IP65
Klasa odporności na korozję CRC	3 – Wysoka odporność na korozję
Maks. moment dokręcający dla gwintu przyłączeniowego	200 Nm