

# Regulator tlaka

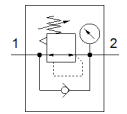
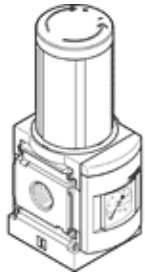
## MS6-LR-1/2-D5-AS

Številka dela: 529989

★ Osnovni program

Maksimalni izstopni tlak 4 barov, z manometrom, z zaklenljivo glavo regulatorja, smer toka od leve proti desni.

FESTO



## Podatkovni list

| Značilnost                                | Vrednost  |
|---|---|
| Velikost                                  | 6   |
| Serija                                    | MS  |
| Varovanje vklopa                          | Vrtljiv gumb z zaskočko<br>z priborom, možnost zaklepanja                         |
| Položaj vgradnje                          | poljuben  |
| Konstruktivna zgradba                     | Regulator tlaka z manometrom  |
| Regulator                                 | Izstopni tlak konstanten<br>s kompenzacijo predtlaka<br>s sekundarno odzračitvijo |
| Prikaz tlaka                              | z manometrom  |
| Obratovalni tlak                          | 0,8 ... 20 bar  |
| Območje regulacije tlaka                  | 0,3 ... 4 bar   |
| Maks. tlačna histereza                    | 0,25 bar  |
| Normalni imenski pretok                   | 7.500 l/min   |
| Delovni medij                             | Stisnjen zrak po ISO8573-1:2010 [7:4:4]<br>Inertni plini                          |
| Opozorilo za obratovalni in krmilni medij | Možno obratovanje z naoljevanjem (potrebno za nadaljnje operacije)                |
| Razred odpornosti proti koroziji KBK      | 2 - zmerna korozijska obremenitev   |
| Temperatura skladiščenja                  | -10 ... 60 °C   |
| Neoporečnost za živila                    | Glej razširjene informacije o materialu   |
| Temperatura medija                        | -10 ... 60 °C   |
| Temperatura okolice                       | -10 ... 60 °C   |
| Masa izdelka                              | 730 g   |
| Način pritrditve                          | Vgradnja na stikalno ploščo<br>Vgradnja voda<br>s priborom<br>po izbiri:          |
| Pnevmatični priključek 1                  | G1/2  |
| Pnevmatični priključek 2                  | G1/2  |
| Opomba o materialu                        | Ustreza RoHS  |
| Material, posluževalni del                | PA<br>POM   |
| Material, tesnilo                         | NBR   |
| Material, filter                          | PE  |
| Material, ohišje                          | Tlačno liti aluminij  |
| Material, membrana                        | NBR   |
| Material, ločevalna podložka              | POM   |