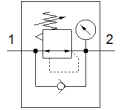


Regulator tlaka MS6-LR-3/8-D6-AS

Številka dela: 530003

FESTO

Maksimalni izstopni tlak 7 barov, z manometrom, z zaklenljivo glavo regulatorja, smer toka od leve proti desni.



Podatkovni list

Značilnost	Vrednost
Velikost	6
Serija	MS
Varovanje vklopa	Vrtljiv gumb z zaskočko z priborom, možnost zaklepanja
Položaj vgradnje	poljuben
Konstruktivna zgradba	Regulator tlaka z manometrom
Regulator	Izstopni tlak konstanten s kompenzacijo predtlaka s sekundarno odzračitvijo
Prikaz tlaka	z manometrom
Obratovalni tlak	0,8 ... 20 bar
Območje regulacije tlaka	0,3 ... 7 bar
Maks. tlačna histereza	0,25 bar
Normalni imenski pretok	5.800 l/min
Delovni medij	Stisnjen zrak po ISO8573-1:2010 [7:4:4] Inertni plini
Opozorilo za obratovalni in krmilni medij	Možno obratovanje z naoljevanjem (potrebno za nadaljnje operacije)
Razred odpornosti proti koroziji KBK	2 - zmerna korozijska obremenitev
Temperatura skladiščenja	-10 ... 60 °C
Neoporečnost za živila	Glej razširjene informacije o materialu
Temperatura medija	-10 ... 60 °C
Temperatura okolice	-10 ... 60 °C
Masa izdelka	730 g
Način pritrditve	Vgradnja na stikalno ploščo Vgradnja voda s priborom po izbiri:
Pnevmatični priključek 1	G3/8
Pnevmatični priključek 2	G3/8
Opomba o materialu	Ustreza RoHS
Material, posluževalni del	PA POM
Material, tesnilo	NBR
Material, filter	PE
Material, ohišje	Tlačno liti aluminij
Material, membrana	NBR
Material, ločevalna podložka	POM