

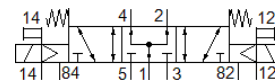
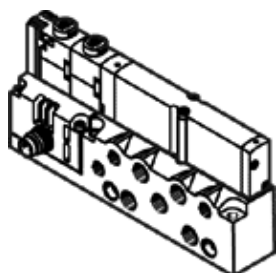
Magnetventil

VMPA1-M1H-B-M7-PI

Teilenummer: 533378

FESTO

mit elektrischem Einzelanschluss M8x1, 4-polig.



Datenblatt

Merkmale	Wert
Ventilfunktion	5/3 belüftet
Betätigungsart	elektrisch
Ventilgröße	10 mm
Normalnennndurchfluss	300 l/min
Betriebsdruck	3 ... 8 bar
Konstruktiver Aufbau	Kolben-Schieber
Rückstellart	mechanische Feder
Zulassung	c UL us - Recognized (OL)
CE-Zeichen (siehe Konformitätserklärung)	nach EU-EMV-Richtlinie
Schutzart	IP65 in montiertem Zustand nach IEC 60529
Abluftfunktion	drosselbar
Dichtprinzip	weich
Einbaulage	beliebig
Handhilfsbetätigung	rastend tastend
Steuerart	vorgesteuert
Steuerluftversorgung	intern
Strömungsrichtung	nicht reversibel
Überdeckung	positive Überdeckung
Signalzustandsanzeige	ja
Steuerdruck	3 ... 8 bar
Vakuumtauglichkeit	nein
Normalnennndurchfluss mit QS-6	300 l/min
Schaltzeit aus	35 ms
Schaltzeit ein	10 ms
Schaltzeit um	15 ms
Max. positiver Prüfimpuls bei 0 Signal	400 µs
Max. negativer Prüfimpuls bei 1 Signal	200 µs
Zulässige Spannungsschwankungen	+/- 25 %
Betriebsmedium	Druckluft nach ISO 8573-1:2010 [7:4:4]
Hinweis zum Betriebs- und Steuermedium	Geölter Betrieb möglich (im weiteren Betrieb erforderlich)
Schwingfestigkeit	Transporteinsatzprüfung mit Schärfegrad 2 nach FN 942017-4 und EN 60068-2-6
Schockfestigkeit	Schockprüfung mit Schärfegrad 2 nach FN 942017-5 und EN 60068-2-27
Korrosionsbeständigkeitsklasse KBK	1 - niedrige Korrosionsbeanspruchung
Lagertemperatur	-20 ... 40 °C
Mediumtemperatur	-5 ... 50 °C
Relative Luftfeuchtigkeit	max. 90 % bei 40 °C
Umgebungstemperatur	-5 ... 50 °C
Max. Anziehdrehmoment Ventilbefestigung	0,25 Nm
Produktgewicht	143 g
Elektrischer Anschluss	4-polig

Merkmal	Wert
	M8x1 Stecker nach EN 60947-5-2
Befestigungsart	mit Durchgangsbohrung
Pneumatischer Anschluss 1	M7
Pneumatischer Anschluss 2	M7
Pneumatischer Anschluss 3	M7
Pneumatischer Anschluss 4	M7
Pneumatischer Anschluss 5	M7
Werkstoffhinweis	RoHS konform
Werkstoff Dichtungen	NBR
Werkstoff Gehäuse	Aluminium-Druckguss