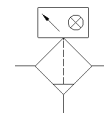
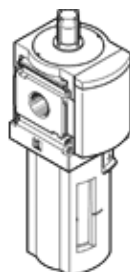


# filtre fin MS6-LFM-1/2-BRM-DA

N° de pièce: 536835

FESTO

Filtre 1 µm, cuve en plastique avec cage de protection en plastique, purgeur de condensats manuel, avec visualisation de la pression différentielle, sens de passage de gauche à droite.



## Fiche technique

Caractéristique	Valeur
Série	MS
Taille	6
Conception	Filtre à fibres
Finesse du filtre	1 µm
Purgeur de condensat	manuel tournant
Pression de service	0 ... 20 bar
Fluide de service	Air comprimé selon ISO8573-1:2010 [6:8:4] Gaz inertes
Classe de pureté de l'air en sortie	Air comprimé selon ISO 8573-1 :2010 [5 : 7 : 3]
Débit normal max. pour classe de pureté de l'air	950 l/min
Débit normal min. pour classe de pureté de l'air	140 l/min
Pouvoir de séparation du filtre	99,99 %
Quantité max. de condensat	38 cm <sup>3</sup>
Protection de cuve	Cage de protection en plastique
Classe de résistance à la corrosion KBK	2 - Effets de corrosion moyens
Innocuité alimentaire	voir Informations complémentaires sur les matériaux
Température du fluide	-10 ... 60 °C
Température ambiante	-10 ... 60 °C
Température de stockage	-10 ... 60 °C
Teneur résiduelle en huile	0,5 mg/m <sup>3</sup>
Affichage de pression différentielle	Voyant
Mode de fixation	Pose de conduites avec accessoires au choix :
Position de montage	vertical +/- 5°
Raccord pneumatique 1	G1/2
Raccord pneumatique 2	G1/2
Matériau corps	Aluminium moulé sous pression
Matériau filtre	Fibre de silicate de bore
Matériau cuve	PC
Matériau joints	NBR
Note sur la matière	sans cuivre ni PTFE Conforme RoHS
Poids du produit	600 g