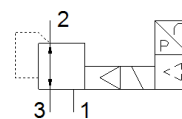


réducteur de pression proportionnelle VPPM-6L-L-1-G18-0L6H-V1N-C1

N° de pièce: 558346

FESTO



Fiche technique

Caractéristique	Valeur
Diamètre nominal alimentation	6 mm
Diamètre nominal échappement	4,5 mm
Mode d'actionnement	électrique
Principe d'étanchéité	mou (joint)
Position de montage	indifférent
Conception	Vanne de commande à diaphragme piloté
Résistance aux courts-circuits	pour toutes les connexions électriques
Consigne de sécurité	Position de sécurité VPPM : En cas de rupture du câble d'alimentation, la pression de sortie est maintenue sans régulation.
Protection contre les inversions de polarité	pour toutes les connexions électriques
Type de rappel	Ressort mécanique
Type de commande	piloté
Fonction de distributeur	Manodétendeur proportionnel 3 voies
Type d'affichage	LCD rétroéclairé
Plage de réglage de pression	0,06 ... 6 bar
Pression d'entrée 1	0 ... 8 bar
Hystérésis de pression max.	0,03 bar
Débit nominal normal	900 l/min
Plage de tension de service CC	21,6 ... 26,4 V
Consommation de courant max.	300 mA
Facteur de marche	100 %
Puissance électrique max. absorbée	7 W
Ondulation résiduelle	10 %
Sortie TOR	NPN
Portée de signal, sortie analogique	0 - 10 V
Portée de signal, entrée analogique	0 - 10 V
Fluide de service	Air comprimé selon ISO8573-1:2010 [7:4:4] Gaz inertes
Note sur le fluide de commande et de pilotage	Fonctionnement avec lubrification impossible
Agrément	RCM Mark c UL us - Listed (OL)
Symbole KC	KC-EMV
Marque CE (voir déclaration de conformité)	selon la directive européenne CEM
Classe de résistance à la corrosion KBK	2 - Effets de corrosion moyens
Température du fluide	10 ... 50 °C
Degré de protection	IP65
Température ambiante	0 ... 50 °C
Poids du produit	400 g
Erreur de linéarité FS	2 %
Coefficient de température	0,04 %/K
Précision de répétitivité FS	0,5 %
Connexion électrique	à 8 pôles M12 Connecteur mâle
Mode de fixation	à trou débouchant avec accessoires

Caractéristique	Valeur
	au choix :
Raccord pneumatique 1	G1/8
Raccord pneumatique 2	G1/8
Raccord pneumatique 3	G1/8
Note sur la matière	Conforme RoHS
Matériau corps	Alliage d'aluminium anodisé