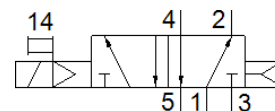
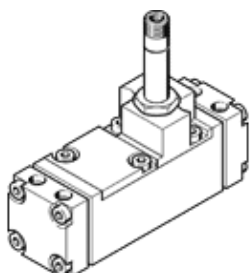


Magnetventil CM-5/2-1/4-FH

Teilenummer: 6154

FESTO

mit Steckdose und Handhilfsbetätigung, ohne Anschlussplatte.



Datenblatt

Merkmal	Wert
Ventilfunktion	5/2 monostabil
Betätigungsart	elektrisch
Normalnennndurchfluss	1.400 l/min
Betriebsdruck	1,5 ... 8 bar
Nennweite	6,5 mm
Einbaulage	beliebig
Handhilfsbetätigung	tastend
Max. Schaltfrequenz	40 Hz
Schaltzeit ein	28 ms
Betriebsmedium	Druckluft nach ISO 8573-1:2010 [7:4:4]
Hinweis zum Betriebs- und Steuermedium	Geölter Betrieb möglich (im weiteren Betrieb erforderlich)
Mediumstemperatur	-10 ... 60 °C
Befestigungsart	auf Anschlussplatte
Anschluss Steuerluft 12	G1/8
Anschluss Steuerluft 14	G1/8
Pneumatischer Anschluss 1	G1/4
Pneumatischer Anschluss 2	G1/4
Pneumatischer Anschluss 3	G1/4
Pneumatischer Anschluss 4	G1/4
Pneumatischer Anschluss 5	G1/4
Werkstoffhinweis	LABS-haltige Stoffe enthalten
Werkstoff Dichtungen	NBR
Werkstoff Gehäuse	Aluminium-Knetlegierung
Werkstoff Membran	PUR