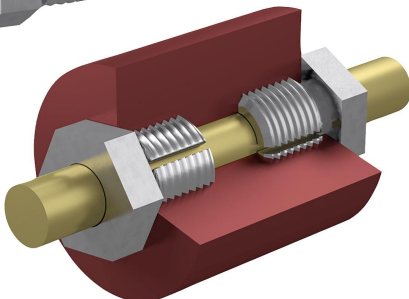
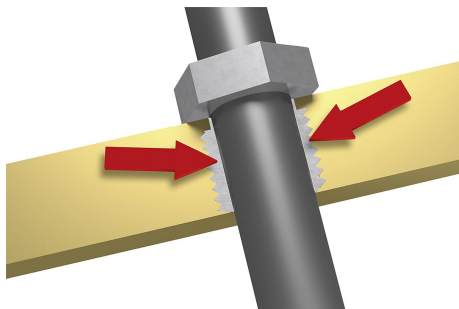
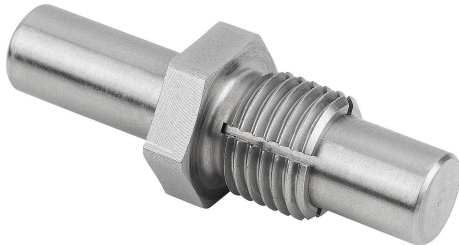
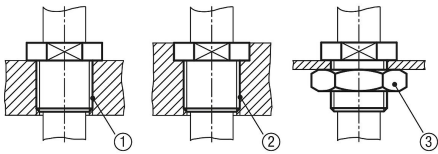


Artikelbeschreibung/Produktabbildungen

**Beschreibung****Werkstoff:**

Edelstahl 1.4301 oder Aluminium.

Ausführung:

blank.

Hinweis:

Verschiedene Einbauvarianten sind möglich. Wellen, Stangen und Rohre sollten im Außendurchmesser h9 entsprechen. Über die Gewindesteigung entsteht rundum eine gleichmäßige Flächenpressung.

Anwendung:

Die Innenspannschrauben werden eingesetzt um Wellen, Stangen, Rohre usw. stufenlos und verletzungsfrei zu spannen.

Vorteile:

- kompakte Bauweise
- vielfältiger Einsatz
- beliebige Einbaulage
- einfachste Handhabung
- schnelles Spannen und exaktes Positionieren
- verletzungsfreies Spannen
- Spannen in dünnen Blechen
- wiederverwendbar

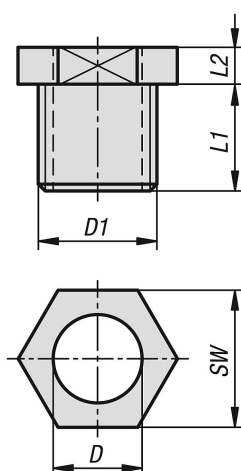
Zeichnungshinweis:

- 1) Montage über Gewinde mit aufliegendem Bund
- 2) Montage über Gewinde mit versenktem Bund
- 3) Montage in dünnwandigem Blech mit Sechskantmutter

Artikelbeschreibung/Produktabbildungen



Zeichnungen



Artikelübersicht

Bestellnummer	Material Grundkörper	D	D1	L1	L2	SW
03351-041	Edelstahl	4	M6	7	5	10
03351-051	Edelstahl	5	M8	10	5	12
03351-061	Edelstahl	6	M10	10	5	13
03351-081	Edelstahl	8	M12x1,5	10	5	15
03351-101	Edelstahl	10	M14x1,5	12	5	17
03351-121	Edelstahl	12	M16x1,5	12	6	19
03351-161	Edelstahl	16	M20x1,5	12	7	24
03351-042	Aluminium	4	M6	7	5	10
03351-052	Aluminium	5	M8	10	5	12
03351-062	Aluminium	6	M10	10	5	13
03351-082	Aluminium	8	M12x1,5	10	5	15
03351-102	Aluminium	10	M14x1,5	12	5	17
03351-122	Aluminium	12	M16x1,5	12	6	19
03351-162	Aluminium	16	M20x1,5	12	7	24