

Artikelbeschreibung/Produktabbildungen

**Beschreibung****Werkstoff:**

Gehäuse Kunststoff.
Hohlwelle Stahl.
Sichtfenster LCD-Anzeige.
Gewindestift Stahl.

Ausführung:

Hohlwelle brüniert.
Gewindestift schwarz.

Hinweis:

Die elektronischen Positionsanzeiger bieten weiterreichende Möglichkeiten gegenüber den mechanischen Positionsanzeigern, denn sie bilden Winkel ebenso ab wie ungewöhnliche Spindelsteigungen und registrieren dabei jeden Bruchteil einer Spindelverstellung.

* Freie Programmierbarkeit der Parameter mit der Programmier-Software 21922-09.

Technische Daten:

- LCD-Display mit 5 Stellen
- Ziffernhöhe ca. 11,5 mm
- Anzeigebereich von -19999 ... 99999
- Hohlwellen-Ø 30 H7 mm
- Arbeitstemperatur -10 °C bis +60 °C
- Lagertemperatur -30 °C bis +80 °C
- Drehzahl max. 600 U/min
- Batterie Lithium Knopfzelle 3V, Typ CR2032. Lebensdauer ca. 2 Jahre
- Vibrationsfestigkeit nach DIN IEC 68-2-6 10 g / (5 ... 150 Hz), 20 g / (100 ... 2000 Hz)
- Schockfestigkeit nach DIN IEC 68-2-27 30 g / 15 ms
- EMV DIN EN 61000-4-2; DIN EN 61000-4-4
- Schutzart IP 51

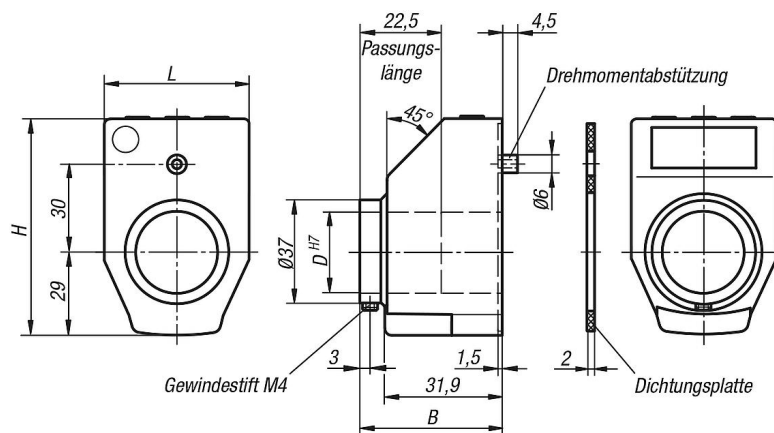
Merkmale:

- Anzeigewerte und Kommastelle frei programmierbar
- Linear- oder Winkelmodus
- Funktionstaste für Nullsetzung
- Funktionstaste für Umschaltung zwischen Absolutmaß und Kettenmaß
- Programmierung eines Offsetwerts direkt am Gerät
- einfacher Batteriewechsel

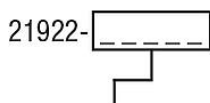
Zubehör:

- Reduzierhülsen 21940
- Programmier-Software 21922-09

Zeichnungen



Bestellschlüssel:



Anzeige nach einer Umdrehung:

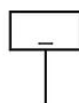
z.B. 21922-0200021120
Geben Sie hier bitte an, welcher Wert nach einer Umdrehung angezeigt werden soll (in der Regel ist dies die Spindelsteigung).

Wichtig: Beachten Sie die Kommastelle!



Winkelmodus: (Auflösung 0,1°)
Wünschen Sie als Anzeige Winkelmodus, geben Sie 03600 an.

Die Anzeige im Winkelmodus beträgt nach einer Umdrehung 03600 und beginnt bei der nächsten Umdrehung wieder bei 00000



Kommastelle:

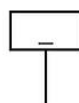
z.B. 21922-0200021120
Geben Sie hier bitte an, an welcher Stelle Sie das Komma wünschen.

- 0 = 00000
- 1 = 0000,0
- 2 = 000,00
- 3 = 00,000



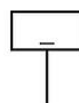
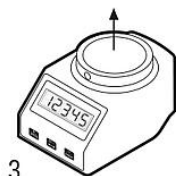
Winkelmodus:
Wünschen Sie als Anzeige Winkelmodus, ist das Komma an Stelle 1 am sinnvollsten.

Somit erhalten Sie nach einer Umdrehung den Wert 0360,0.



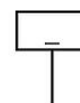
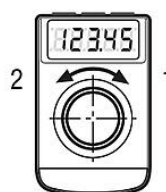
Einbaulage:

z.B. 21922-0200021120
1 = Einbaulage für waagerechte Spindel
3 = Einbaulage für senkrechte Spindel



Zählrichtung:

z.B. 21922-0200021120
1 = im Uhrzeigersinn (steigende Werte)
2 = gegen Uhrzeigersinn (steigende Werte)



Farbe:

z.B. 21922-0200021120
1 = orange
2 = schwarz



Nullstellung:

z.B. 21922-0200021120
0 = direkt
5 = verzögert um 5 sek.



Die Nullstellung kann mittels Parameter um 5 sek. verzögert werden, um ein versehentliches Nullen zu verhindern.

Artikelübersicht

Bestellnummer	Ausführung 1	Ausführung 2	B	D	H	L
21922-	individuell programmiert gemäss Bestellschlüssel	frei programmierbar	38,8	30	71	48

