

## Artikelbeschreibung/Produktabbildungen



## Beschreibung

**Werkstoff:**

Polyamid (PA6).  
Dichtung CR.

**Ausführung:**

Kunststoff Lichtgrau RAL 7035.

**Hinweis:**

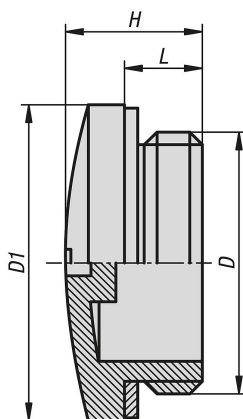
Verschlusschrauben mit metrischem Anschlussgewinde nach DIN EN 60423. Zum sicheren Verschließen von nicht genutzten Gewinde- oder Durchgangsbohrungen.

Schutzart IP68 (5 bar - 30 min).

**Temperaturbereich:**

-40 °C bis +100 °C.

## Zeichnungen



## Artikelübersicht

Bestellnummer	D	D1	H	L
84100-50-1215000	M12x1,5	15	10	6
84100-50-1615000	M16x1,5	20	10,5	6
84100-50-2015000	M20x1,5	24	10,5	6
84100-50-2515000	M25x1,5	30	13	8
84100-50-3215000	M32x1,5	37	13,5	8
84100-50-4015000	M40x1,5	46	14	8