

Artikelbeschreibung/Produktabbildungen



Beschreibung

Werkstoff:

Gehäuse aus solider Stahl-Schweißkonstruktion. Räder mit stahlgeschweißtem Radkörper und Extrathane-Laufbelag.

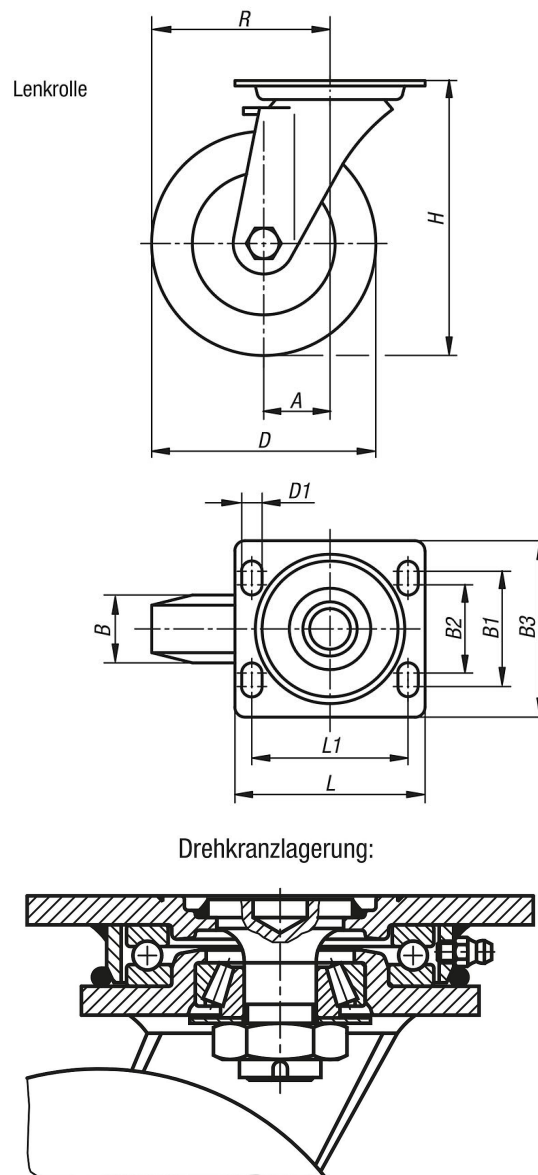
Ausführung:

Das Gehäuse ist eine solide Stahl-Schweißkonstruktion, Lenkrollengehäuse mit Axial-Rillenkugellager DIN 711 und Kegelrollenlager DIN 720 im Drehkranz, Staub- und Spritzwassergeschützt, mit Schmiernippel. Räder mit Präzisionskugellager.

Hinweis:

Mittelbolzen eingeschweißt, verschraubt und gesichert. Radachse verschraubt.

Zeichnungen



Artikelübersicht

Bestellnummer	Benennung	Ausführung 1	Radlagerung	A	B	B1	B2	B3	D	D1	H	L	L1	R	Tragfähigkeit kg
95032-16050	Lenkrolle	ohne Feststellsystem	Kugellager	55	50	80	75	110	160	11	205	140	105	135	700
95032-20050	Lenkrolle	ohne Feststellsystem	Kugellager	60	50	80	75	110	200	11	245	140	105	160	1000
95032-25060	Lenkrolle	ohne Feststellsystem	Kugellager	75	60	105	-	140	250	14	305	175	140	200	1350